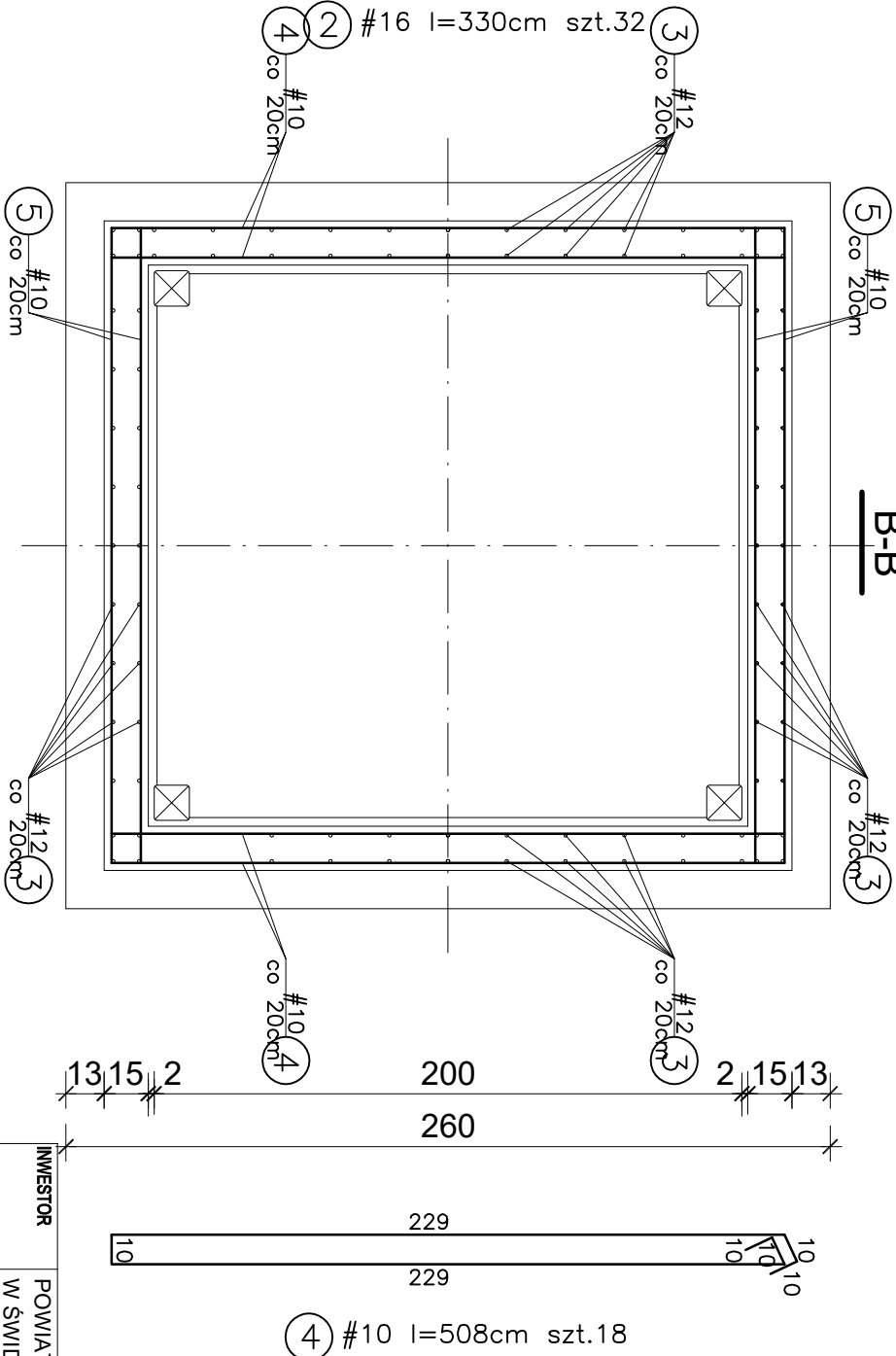
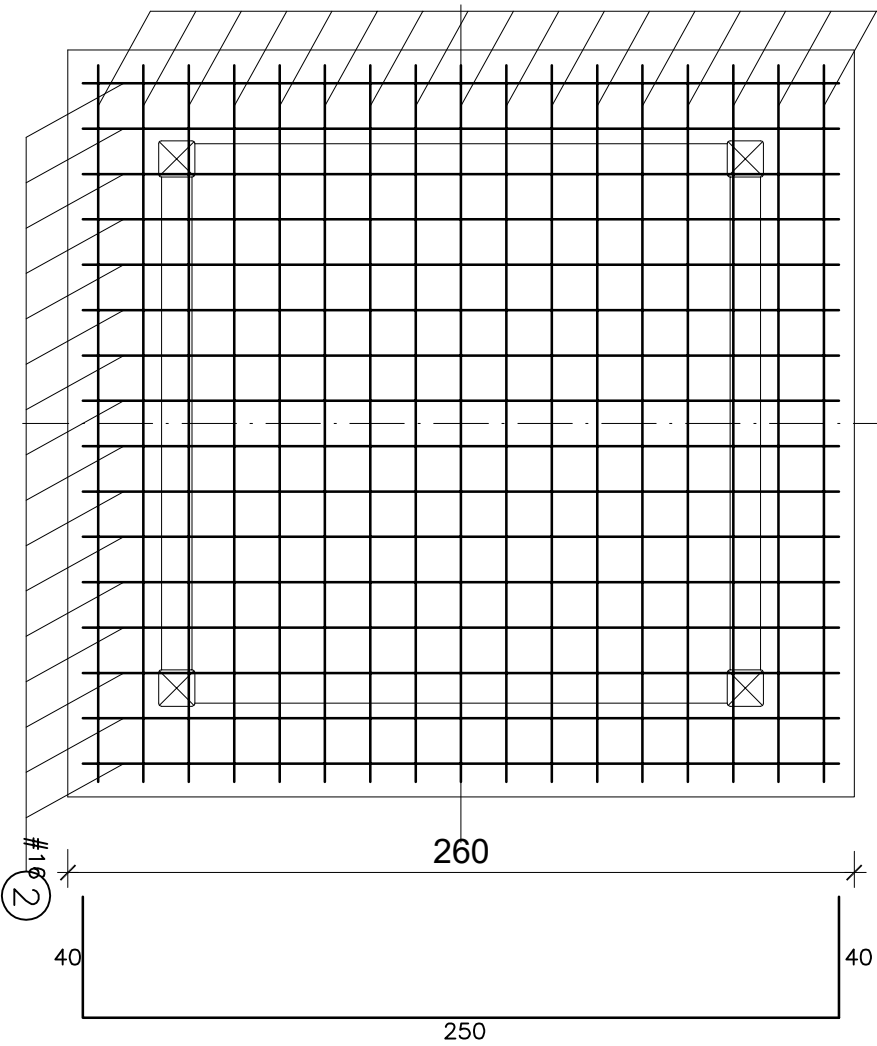


BETON KONSTRUKCYJNY: C20/25  
BETON CHUDY: C12/15  
STAL: A-III N



INWESTOR	POWIATOWE CENTRUM EDUKACJI ZAWODOWEJ W ŚWIDNIKU		
OBIEKT	BUDOWA SZYBU SAMONOŚNEGO ZEWNĘTRZNEGO I MONTAŻ DZWIIGU OSOBOWEGO PRZY BUDYNKU POWIATOWEGO CENTRUM EDUKACJI ZAWODOWEJ W ŚWIDNIKU PRZY UL. SZKOŁNEJ 1, DZ. NR. 143/2		
RYSUNEK	PŁYTA POSADOWIENIA DZWIIGU OSOBOWEGO I ŚCIANA OPOROWA		
KONSTRUKCJA			
PROJEKTANT	INŻ. ANDRZEJ BOBOWSKI UPR. BUD. 1713/Lb/82		
SPRAWDZAJĄCY	INŻ. EDWARD KOTYŁŁO UPR. BUD. 1414/Lb/81		
DATA	10. 2024	SKALA	1:25
			NR RYS. K/1